

# 液压顶驱

Hydraulic Top Drive

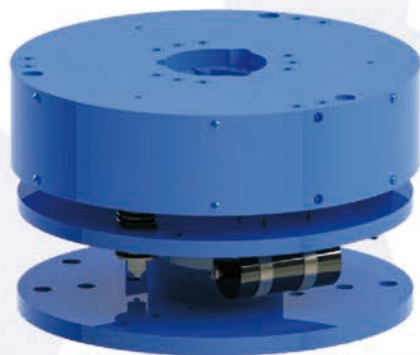
## 性能特点 — 高压旋转座

- 通径：282mm
- 6道油路，最大压力1500psi
- 定制进口高压密封件
- 定制特殊专用轴承
- 旋转供油，取消快插管路
- 液压控制，减少操作量



## 性能特点 — 旋转卡瓦

- 通径：216mm
- 最大压力1200psi
- 最大扭矩30000NM
- 自锁设计，夹紧可靠
- 浮动支撑，吸收冲击
- 配置蓄能器，安全储备





性能特点 — 液压顶驱系列

- 自动化液压控制
- 一体化管路设计
- 分体式设计，自由组合

性能参数

型号	最大载荷	最大扭矩	最大通径	应用	名义大修深度 88.9mm (3.5') 钻杆
	KN	N.M	mm		m
HTD340	1600	30000	305	带压作业设备 液压修井机	5500
HTD460	2250	30000	370	不压井修井机	7500

应用案例



性能特点 — 液压转盘系列

- 液压驱动，无级变速
- 齿轮传动，效率高
- 尺寸小，重量轻



性能参数

型号	轴向载荷		最大扭矩		马达数量 个	最大转速 RPM
	LB	KN	FT-LB	N.M		
HR1501	150K	700	3000	4060	1	100
HR2252	225K	1050	4400	6000	2	100
HR2253	225K	1050	7500	10500	3	100
HR3403	340K	1600	16000	22500	3	120
HR3404	340K	1600	22000	30000	4	120
HR4603	460K	2250	16000	22500	3	120
HR4604	460K	2250	22000	30000	4	120



400-6255-630

所获证书：中国船级社CCS认证